

Medlemssamråd 2026

Välkommen!

DAGORDNING

- Välkomna!
- Val av justerare
- Uppdatering om vad som hänt i förbunden
- Förbundsprofilering med workshop
- Övriga frågor - länsförbund
- Nästa medlemssamråd och ordförande

VAD HAR HÄNT I FÖRBUNDEN 2025?



Mia Alfredsson, förbundschef

Samordningsförbundet Södra Vätterbygden

Viktoria Önneby, förbundschef

Finnvedens samordningsförbund

Caroline Sundvall, administrativ koordinator

Samordningsförbunden Södra Vätterbygden och Finnveden

Kajsa Hallmans, förbundschef

Högländets samordningsförbund

SAMORDNINGSFÖRBUNDET SÖDRA VÄTTERBYGDEN

Utveckla det vi gör — och ställa om där det behövs

- Utveckling av Enter och NOVA
- Utveckling av FIA
- Samverkan i centrum
- Ekonomi i balans

FINNVEDENS SAMORDNINGSFÖRBUND

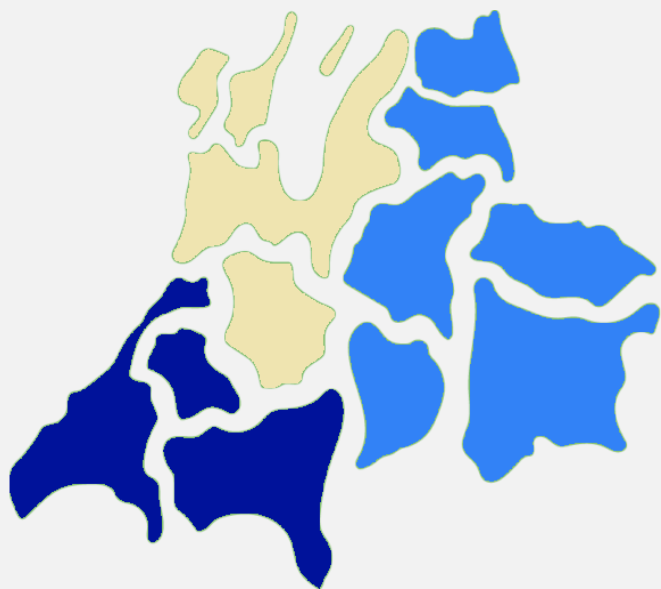
- Översyn av ekonomin
- Samverkansteamet – vad har insatsen för effekt?
- Kartläggning Uppdrag Unga

HÖGLANDETS SAMORDNINGSFÖRBUND

- Budgeterat underskott
- Tjänstepersonstöd till NNS
- Översyn Uppdrag Samverkan

DET HÄR GÖR VI I SAMVERKAN!

- Gemensamma frågor i länet
- Utbildningar/föreläsningar
- Vårkonferens (styrelser och beredningsgrupper)
- *Räkna med oss!* Tillsammans med Kommunal utveckling
- Implementering och metodstöd
 - Rätt stöd rätt försörjning i Jönköpings län + checklista
 - Individuellt stöd till arbete (IPS),
 - Reflexiv praxis (BIP)
- Ny gemensam hemsida



Samordningsförbunden i Jönköpings län

Förslag på logga till den
gemensamma hemsidan

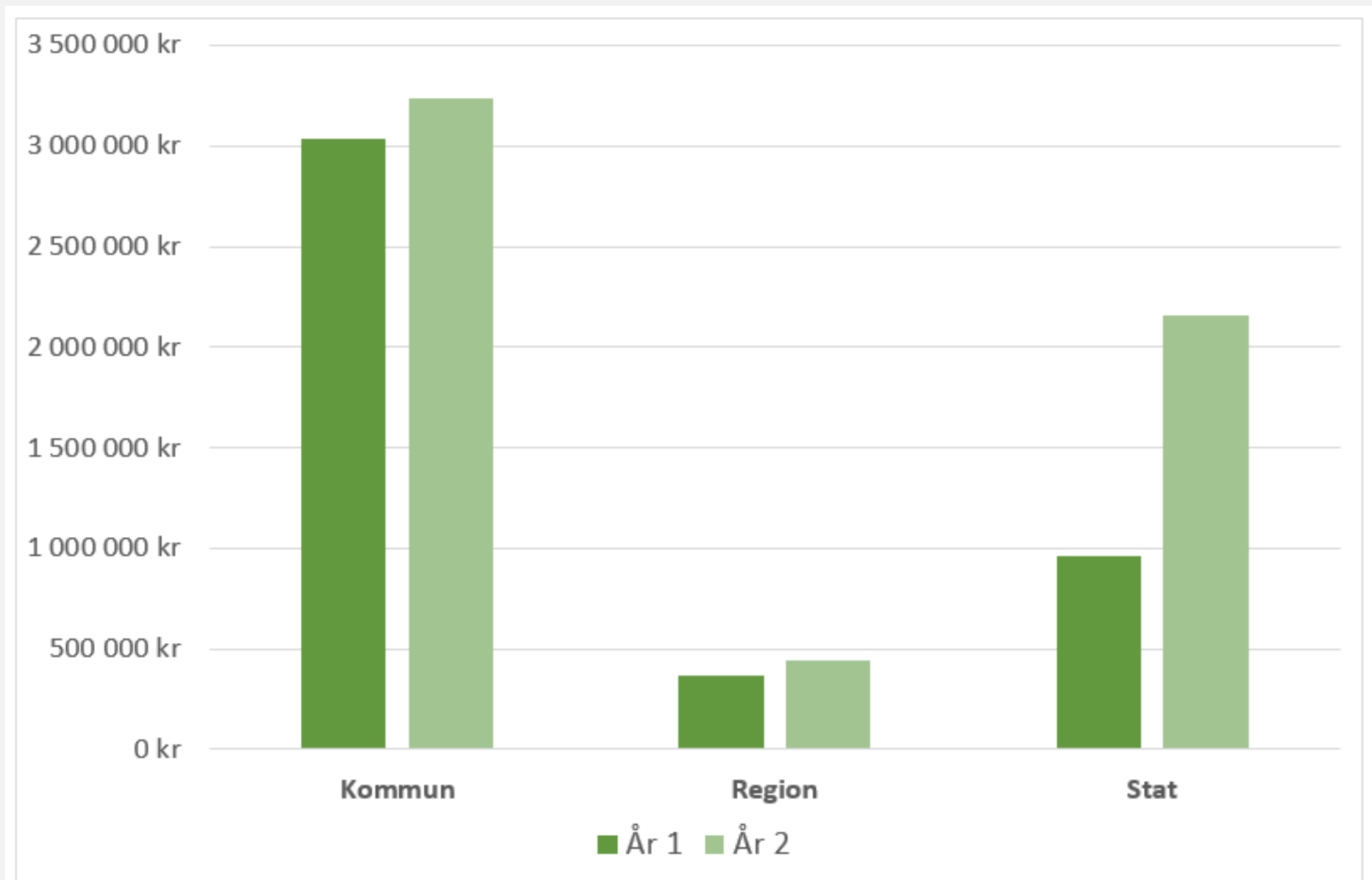
UPPFÖLJNING FRÅN 2025

Medlemssamrådet föreslår inga nya ställningstaganden men föreslår att samordningsförbunden under 2025 följer upp finansierade insatser genom RISE ekonomiska modell för stegförflyttning som effektutvärdering och uppföljning av finansierade insatser.

Länsförbund: Primärkommunal samverkan (PKS) och Region Jönköpings län anser att det finns grund för att se över länets samordningsförbund för att analysera om det finns behov och möjlighet att bilda länsförbund. Länets kommundirektörer gavs i uppdrag att utreda frågan.

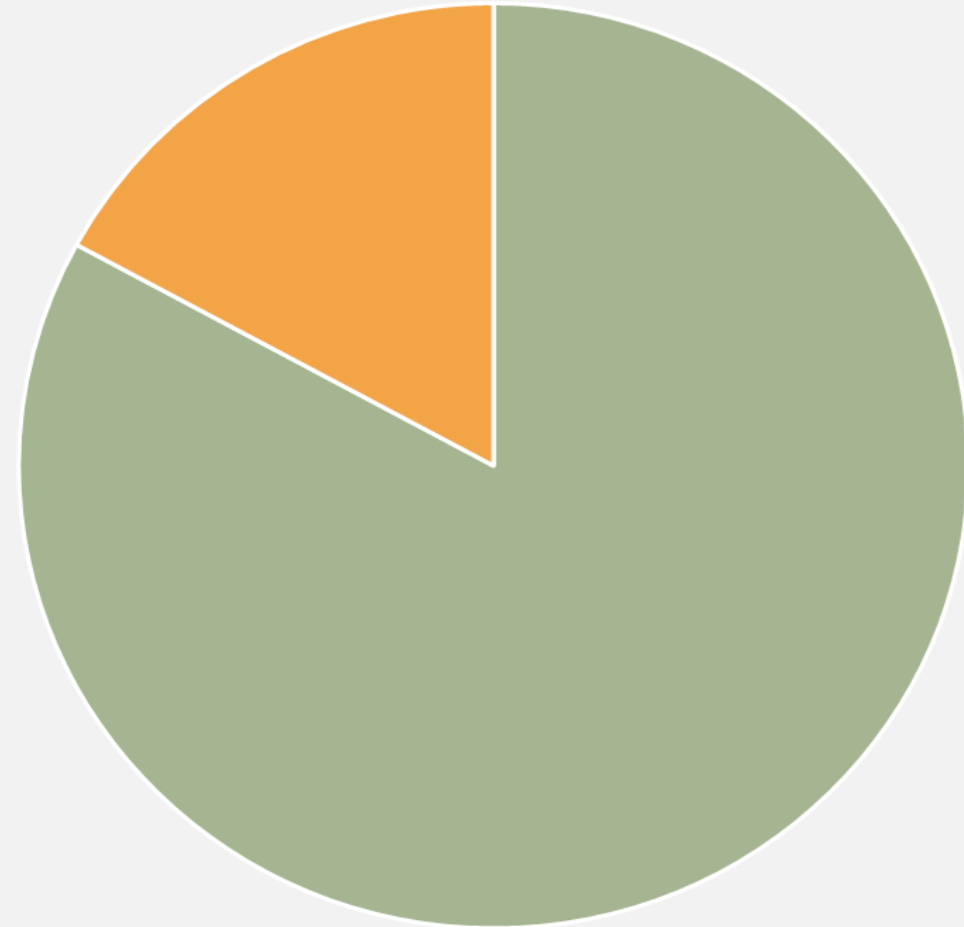
FINANSIELLA EFFEKTER AV STEGFÖRFLYTTNING I JÖNKÖPINGS LÄN

| | Kommun | Region | Stat |
|------|--------------|------------|--------------|
| År 1 | 3 034 000 kr | 365 000 kr | 961 000 kr |
| År 2 | 3 240 000 kr | 443 000 kr | 2 159 000 kr |



FÖRDELNING KOSTNADER LÄNETS FÖRBUND

- Kostnader, individinriktade insatser (inkl kompetensutveckling): 83%
- Kostnader strukturövergripande (inkl administration): 17%



INDIVIDERNAS BEHOV – NYCKLAR TILL ARBETE OCH STUDIER

- Rätt stöd och anpassning avgör om människor kommer i arbete/studier
- Kontinuitet och relation är en framgångsfaktor
- Hälsa och återhämtning måste få ta plats i arbetslivsinriktade insatser

VAD HAR STÖDET I VÅRA INSATSER BETYTT?

- Skillnaden mellan att stå ensam och att kunna lyckas
- Skapar struktur och gör vägen framåt begriplig
- Bygger broar till arbetslivet – i rätt takt

ÖVERGRIPANDE SLUTSATS

Träffsäkerhet mellan behov och upplevd effekt:

Insatserna fungera eftersom de:

- Kombinerar relation + struktur + praktiskt stöd + individanpassning
- Har samordnade och parallella insatser

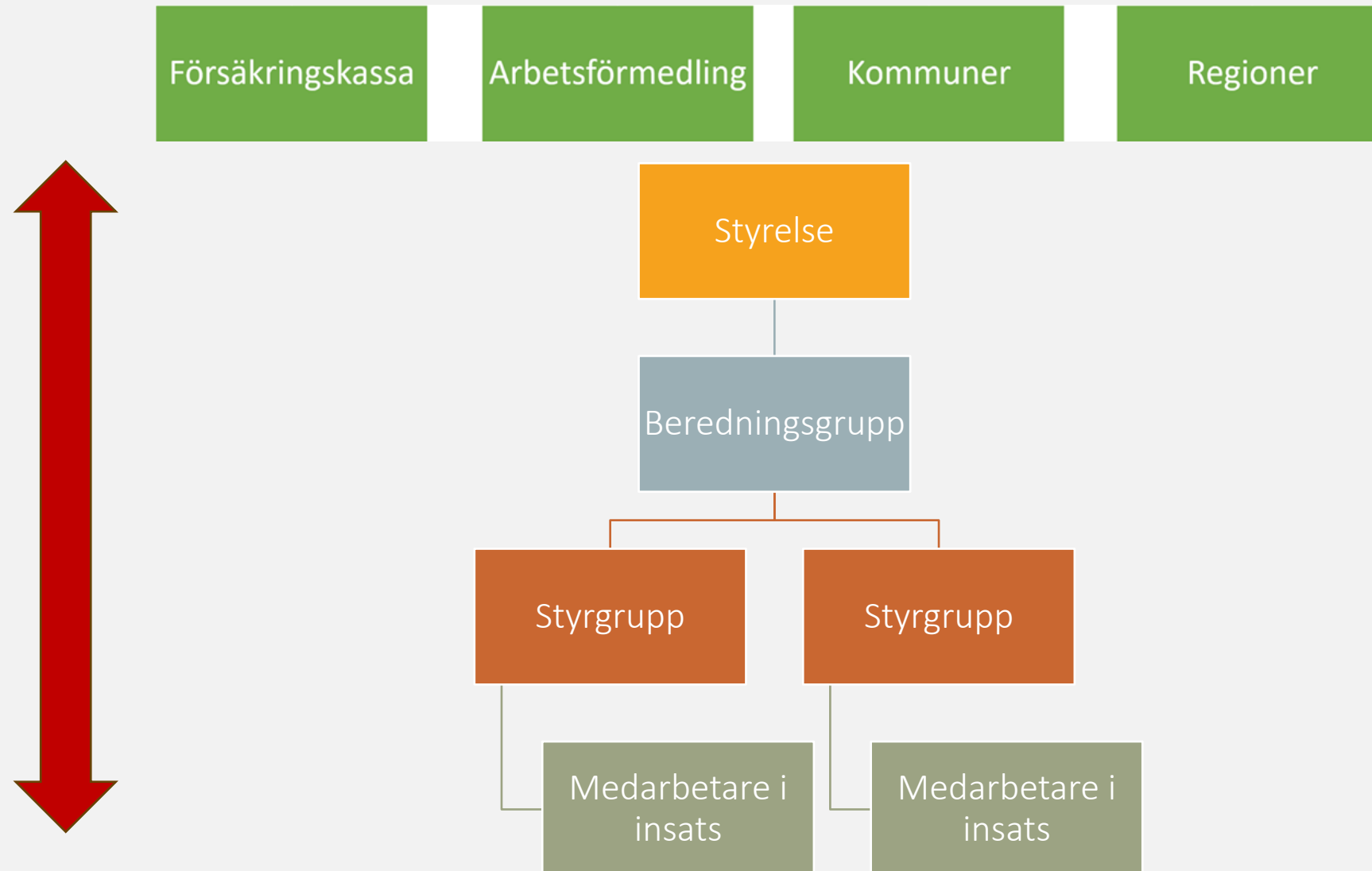
REKOMMENDATIONER FRÅN ÖVERSYNEN

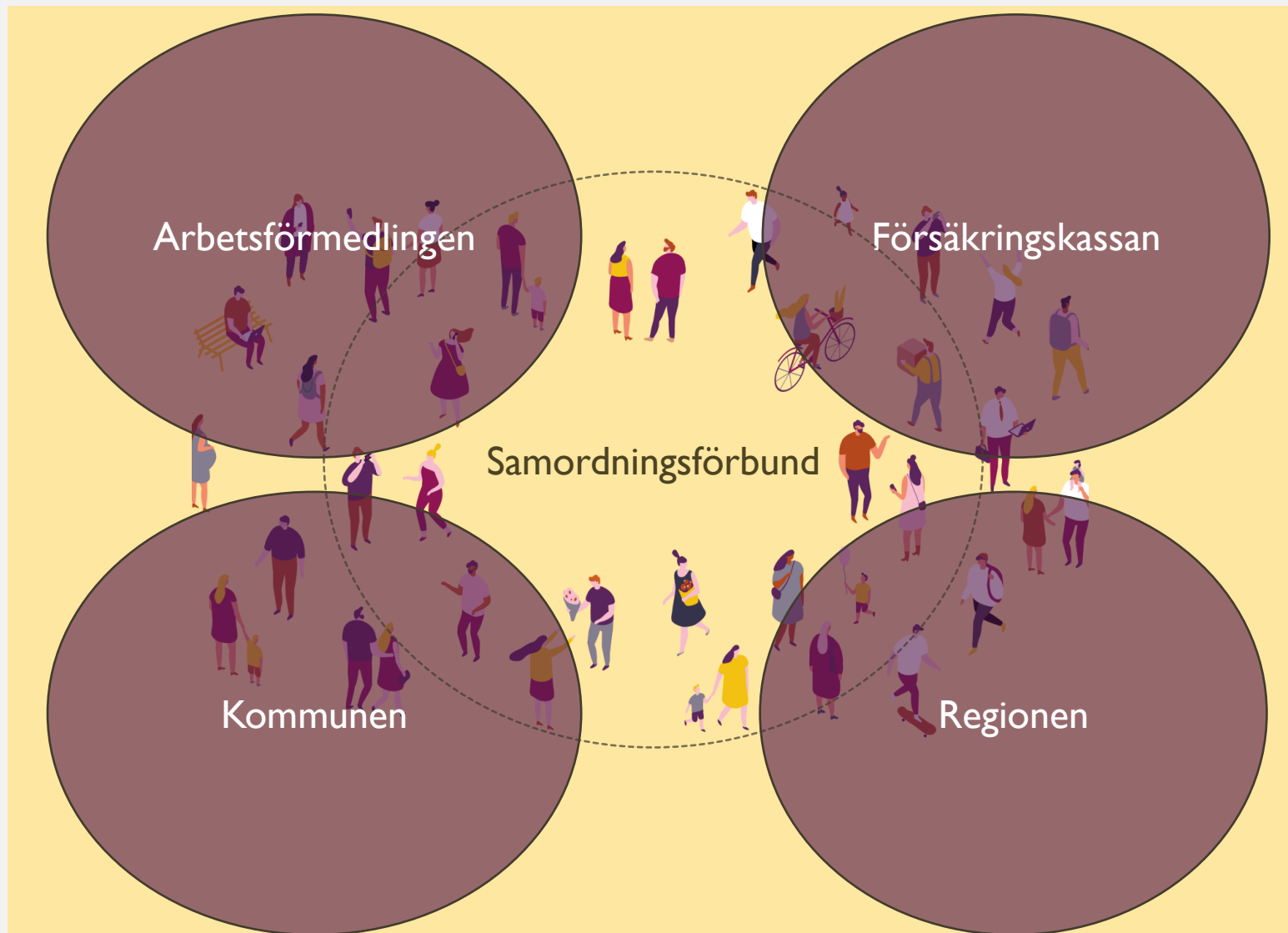
- Tydliggör medlemmarnas styrning av förbunden.
- Ta fram principer för hur projekt ska avslutas, fortsätta eller implementeras.
- Värdera organisationsfrågan noggrant och ta fram en konkret genomförandeplan om sammanslagning väljs.

TYDLIGARE STYRNING

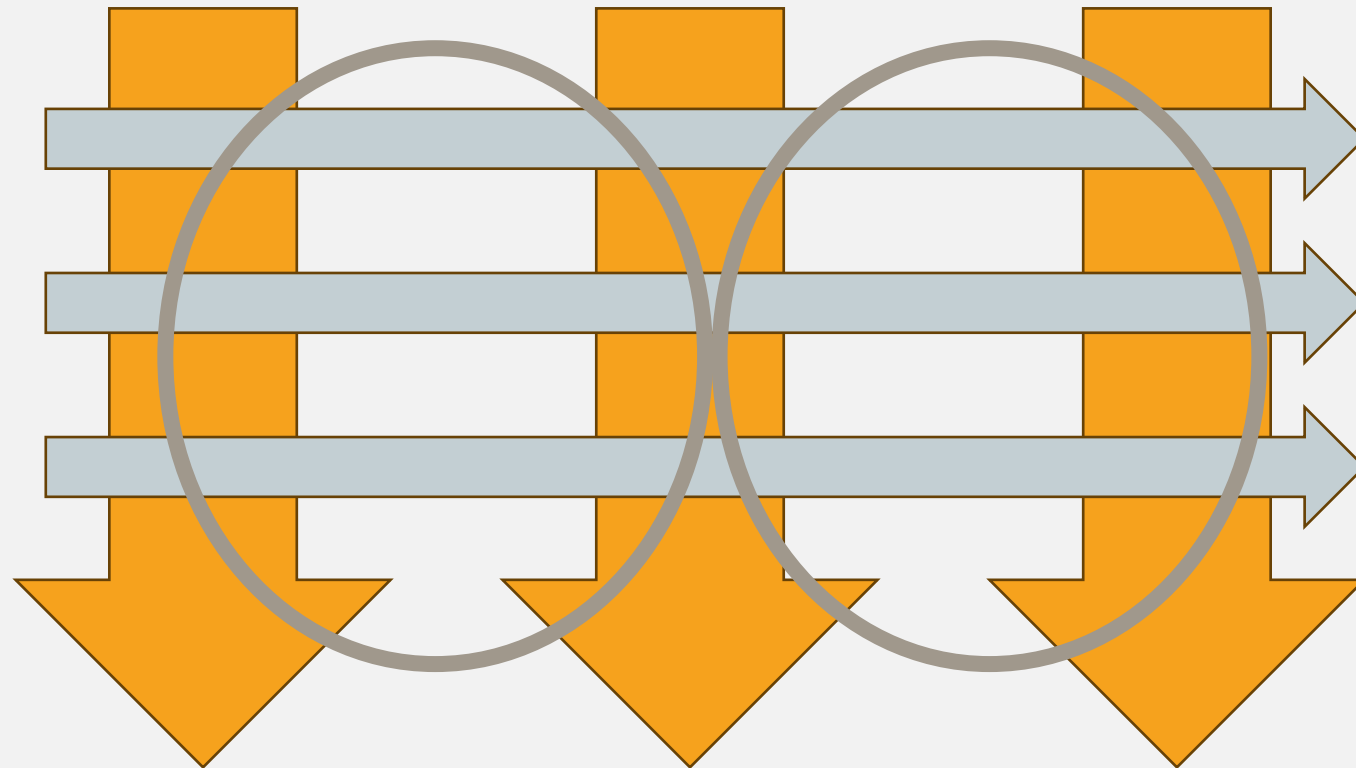
- Att medlemmarna gemensamt och strukturerat anger inriktning, prioriteringar och principer för verksamheten
- Det handlar alltså mer om strategisk tydlighet och ägaransvar än om operativ kontroll.

FÖRBUNDSPROFILERING - VARFÖR FINSAM?





INBOXNING OCH SUBOPTIMERING



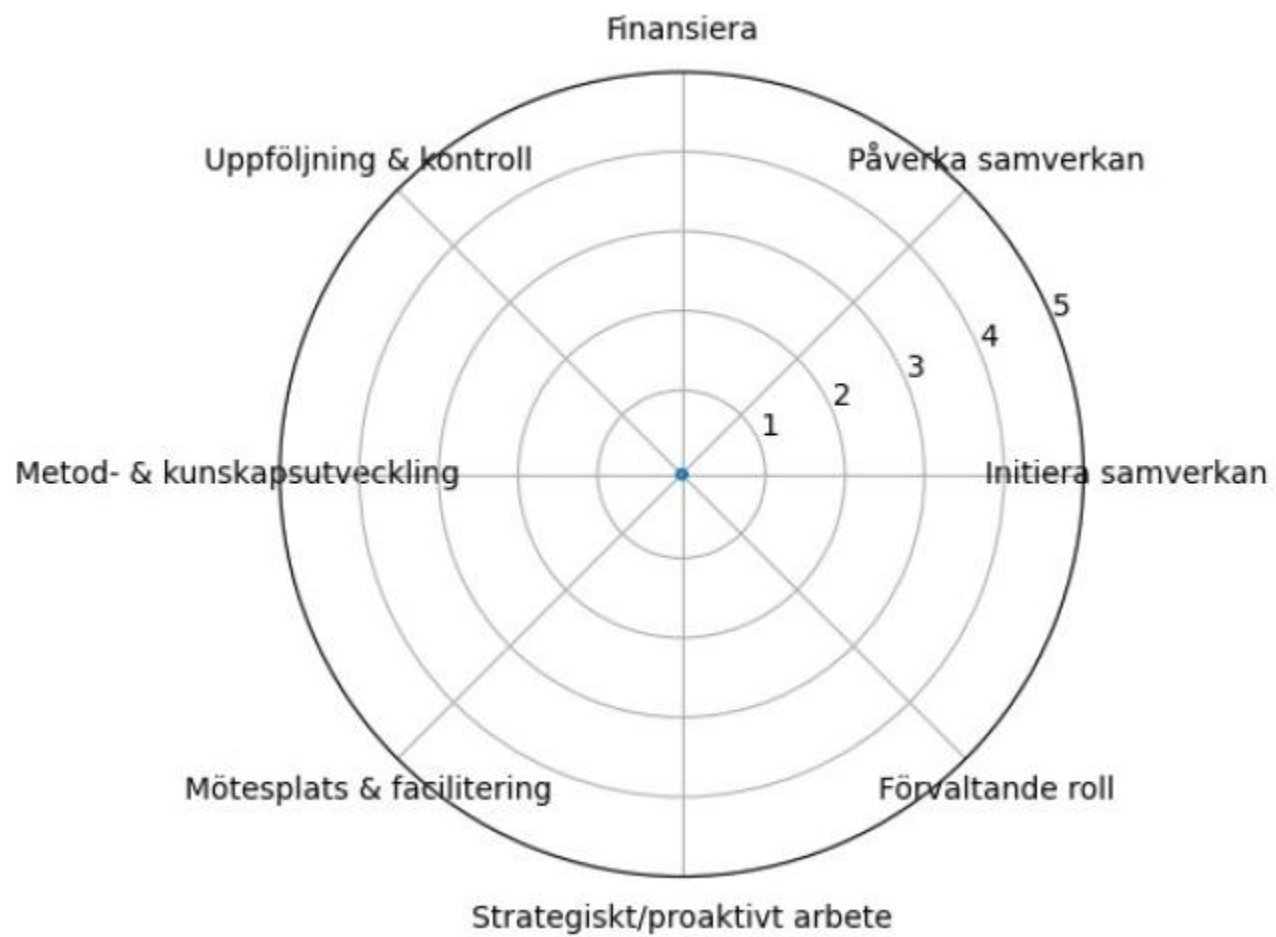
FÖRBUNDSPROFILERING - VARFÖR FINSAM?

- Vilka är vi till för?
- Och varför?
- Vad tror vi gör skillnad?



SAMORDNINGSFÖRBUNDENS UPPGIFT (§ 7 FINSAM)

- stödja samverkan mellan samverkansparterna
- finansiera insatser för individer som är i behov av samordnade rehabiliteringsinsatser och skall syfta till att dessa uppnår eller förbättrar sin förmåga att utföra förvärvsarbete (§ 2)
- Förbundsarbete och administration
 - besluta om mål och riktlinjer för den finansiella samordningen
 - besluta hur gemensamma medel skall användas
 - svara för uppföljning och utvärdering av rehabiliteringsinsatserna, och upprätta budget och årsredovisning för den finansiella samordningen.



INTRODUKTION TILL GRUPPARBETE



ARBETA TILLSAMMANS I
GRUPPEN OCH BESVARA
FRÅGORNA.



NOTERA ERA TANKAR OCH
FUNDERINGAR!



GÖR SKATTNINGEN I
ARBETSMODELLEN/SPINDELN



GEMENSAM GENOMGÅNG AV
SVAREN PÅ FRÅGORNA SAMT
ARBETSMODELLEN

I. VAR SKA FÖRBUNDET GÖRA STÖRST SKILLNAD PÅ SIKT?

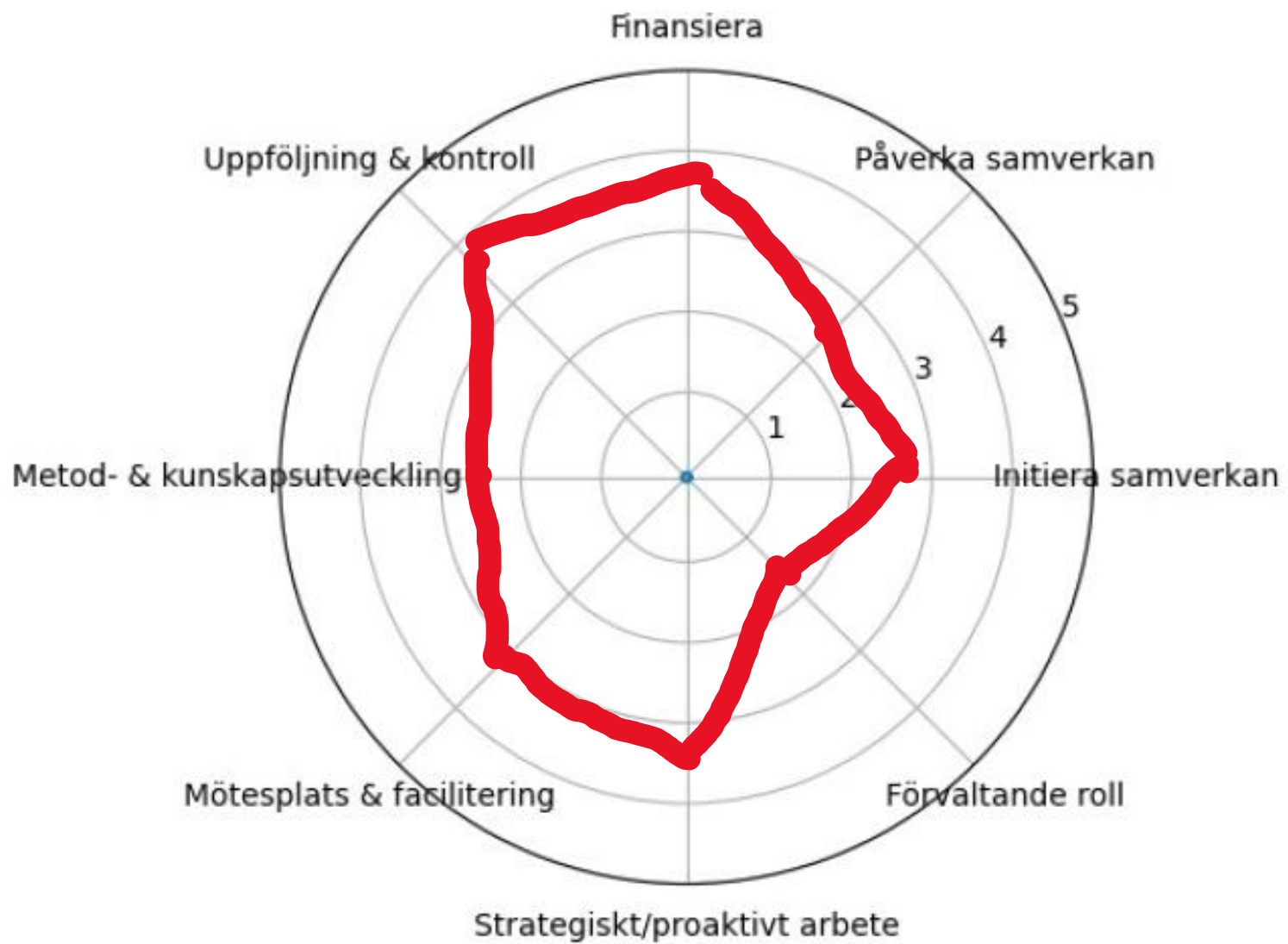
Om samordningsförbundet måste välja var det skapar störst långsiktig nytta – ska fokus främst ligga på individnära insatser, eller på att påverka strukturer, arbetssätt och samverkan mellan organisationer?

2. VILKEN ROLL VILL NI ATT FÖRBUNDET SKA TA I FRAMTIDENS VÄLFÄRDSSYSTEM?

När ni blickar framåt – vill ni att samordningsförbundet främst ska vara en neutral samordnare och mötesplats, eller en mer drivande aktör som initierar, utmanar och påverkar hur samverkan faktiskt fungerar?

3. VILKEN TYP AV VÄRDE SKA FÖRBUNDET FRÄMST SKAPA?

Om samordningsförbundet verkligen lyckas i framtiden – vad märks då mest: att det finansierar och följer upp insatser, eller att det bygger kunskap, förändrar arbetssätt och stärker samverkanskapaciteten över tid?



PRESENTATION AV SAMMANFATTNING AV GRUPPARBETET

- Om samordningsförbunden måste välja var de skapar störst långsiktig nytta, pekar svaren tydligt mot att **fokus främst bör ligga på individnära insatser**.
- Parterna efterfrågar i första hand en drivande men samtidigt neutral samordnare.
- Framgång märks genom konkreta resultat för individer, men också genom långsiktig utveckling av samverkan och arbetssätt.

ÖVRIGA FRÅGOR:

- Länsförbund, uppföljning från 2025

ANSVAR FÖR GEMENSAMT MEDLEMSSAMRÅD

2026 Gnosjö

2025 Tranås

2024 Arbetsförmedlingen

2023 Vaggeryd

2022 Gislaved

2021 Nässjö

2020 Regionen

2019 Arbetsförmedlingen och Försäkringskassan

2018 Försäkringskassan och Arbetsförmedlingen

2017 Värnamo

2016 Sävsjö

2015 Jönköping

TACK FÖR IDAG!